

Houtbeschrijving

Red Grandis

Houtsoort: Loofhout (geoptimaliseerd hout)

Toepassingen: Binnen- en buitentimmerwerk kozijnen, ramen, deuren, betimmeringen, plinten, trappenhuizen, traptreden, carrosseriebouw, vliesgevels enz.

Duurzaamheidsklasse: 2

Volumieke massa: 550 kg/m³.

Sterkteklasse: D35

De Lambda-waarde: 0.12

Lijmen: Goed.

Oppervlakafwerking: Goed met oplosmiddelhoudend en watergedragen verfsystemen. Oppervlaktecoating in 3- of 4-laagsstructuur op zo'n manier dat het afgewerkte frame eruit ziet alsof het van eikenhout is gemaakt.

Bron: Houtbeschrijving, Holz Schiller/van Dam Bunnik



Onze kozijnen

Maak kennis met onze innovatieve kozijnen

Duet biedt verschillende innovatieve hout-aluminium kozijnen. Het aluminium deel op het kozijn beschermt de gehele buitenzijde af. Ook is er een doordachte oplossing in het profiel aangebracht om een beschermfolie aan te brengen.

Bouwkundig is er een luchtdichte aansluiting met daar waar mogelijk een compressiekamer. Dit zijn innovaties die zelf ontwikkeld zijn bij duet en Kievit Kozijn.

Houtsoort

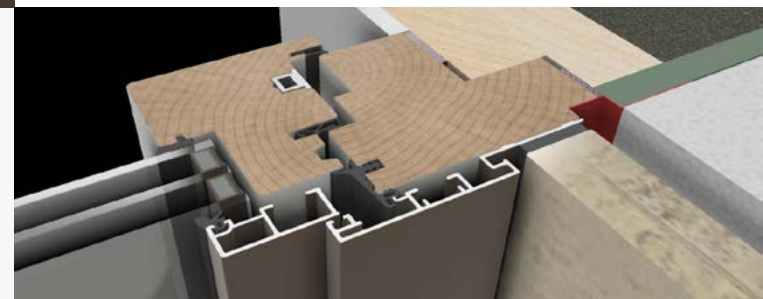
Red Grandis



Perfect voor hoogbouw

Hout-aluminium kozijnen

De kozijnen van duet hebben een buitenkant van aluminium en een binnenkant van hout. De hout-aluminium kozijnen zijn hierdoor perfect voor bijvoorbeeld hoogbouw. Dankzij de aluminium buitenkant is het onderhoud minimaal. De binnenkant van hout zorgt voor karakter en ontwerpvrijheid.



Made in NL

Een merk van Kievit Kozijn

Het merk duet is in 2020 gelanceerd door Kievit Kozijn, een innovatief familiebedrijf dat opgericht is in 1922 en al bijna 100 jaar een goede naam heeft in de branche. De kozijnen van duet hebben een buitenkant van aluminium en een binnenkant van hout. De innovatieve hout-aluminium kozijnen zijn duurzaam en worden in Nederland gemaakt.

Neem contact met ons op

Contact

Bezoekadres

Houtstraat 10
2984 AD Ridderkerk

Postadres

Postbus 4209
2980 GE Ridderkerk

www.duet.nl
0180 - 41 21 27

info@duet.nl