

## Houtbeschrijving

# Rode Meranti

**Houtsoort:** Loofhout

**Toepassingen:** Binnen- en buitentimmerwerk kozijnen, ramen, deuren, betimmeringen, plinten, trappenhuizen, traptreden, carrosseriebouw enz.

**Duurzaamheidsklasse:** 2-3

**Volumieke massa:** 500 kg/m<sup>3</sup>. Bij 12% vochtgehalte. Vers 750-850 kg/m<sup>3</sup>.

**Sterkteklasse:** D24

**De Lambda-waarde:** 0.13

**Lijmen:** Goed.

**Oppervlakafwerking:** Goed met oplosmiddelhoudend en watergedragen verfsystemen.

**Bron:** Houtbeschrijving,  
<https://houtinfo.nl/toepassingen/houtdatabase>



## Onze kozijnen

# Maak kennis met onze innovatieve kozijnen

Duet biedt verschillende innovatieve hout-aluminium kozijnen. Het aluminium deel op het kozijn schermt de gehele buitenzijde af. Ook is er een doordachte oplossing in het profiel aangebracht om een beschermfolie aan te brengen.

Bouwkundig is er een luchtdichte aansluiting met daar waar mogelijk een compressiekamer. Dit zijn innovaties die zelf ontwikkeld zijn bij duet en Kievit Kozijn.

## Houtsoort

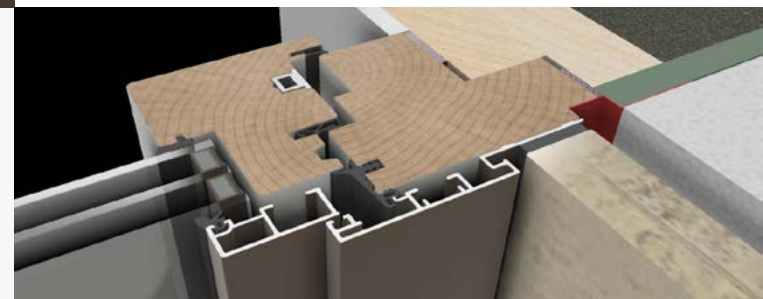
# Rode Meranti



## Perfect voor hoogbouw

# Hout-aluminium kozijnen

De kozijnen van duet hebben een buitenkant van aluminium en een binnenkant van hout. De hout-aluminium kozijnen zijn hierdoor perfect voor bijvoorbeeld hoogbouw. Dankzij de aluminium buitenkant is het onderhoud minimaal. De binnenkant van hout zorgt voor karakter en ontwerpvrijheid.



## Made in NL

# Een merk van Kievit Kozijn

Het merk duet is in 2020 gelanceerd door Kievit Kozijn, een innovatief familiebedrijf dat opgericht is in 1922 en al bijna 100 jaar een goede naam heeft in de branche. De kozijnen van duet hebben een buitenkant van aluminium en een binnenkant van hout. De innovatieve hout-aluminium kozijnen zijn duurzaam en worden in Nederland gemaakt.

## Neem contact met ons op

# Contact

**Bezoekadres**  
Houtstraat 10  
2984 AD Ridderkerk

**Postadres**  
Postbus 4209  
2980 GE Ridderkerk

[www.duet.nl](http://www.duet.nl)  
0180 - 41 21 27

[info@duet.nl](mailto:info@duet.nl)